



## Stadtrundfahrten für Geniesser



### Erleben Sie die Top-Sehenswürdigkeiten auf einmalige und persönliche Art.

Wir zeigen Ihnen die Limmatstadt auf einer gemütlichen und umweltfreundlichen Rikschafahrt von ihrer schönsten Seite. Ihr Fahrer vermittelt Ihnen erstklassige Informationen zu Geschichte und Kultur von Zürich. Er zeigt Ihnen die schönsten Plätze und Gebäude und gibt Ihnen auch gerne Insidertipps zu Essen, Unterhaltung und Nachtleben. Natürlich gehen wir auf Ihre speziellen Wünsche ein und es bleibt auch immer genügend Zeit für einen Foto-Stopp oder einen Getränke-Halt.

### Hier sind die beliebten 10 Standard-Rundfahrten.

Nachfolgend finden Sie drei Touren mit 30 Minuten, drei Touren mit 90 Minuten und vier große Rundfahrten mit 90 Minuten Fahrtdauer. Die Tour 3 kann tagsüber wie auch nachts gefahren werden. Die Tour 10 ist eine reine Nacht-Rundfahrt. Da findet sich für jeden Geschmack etwas!

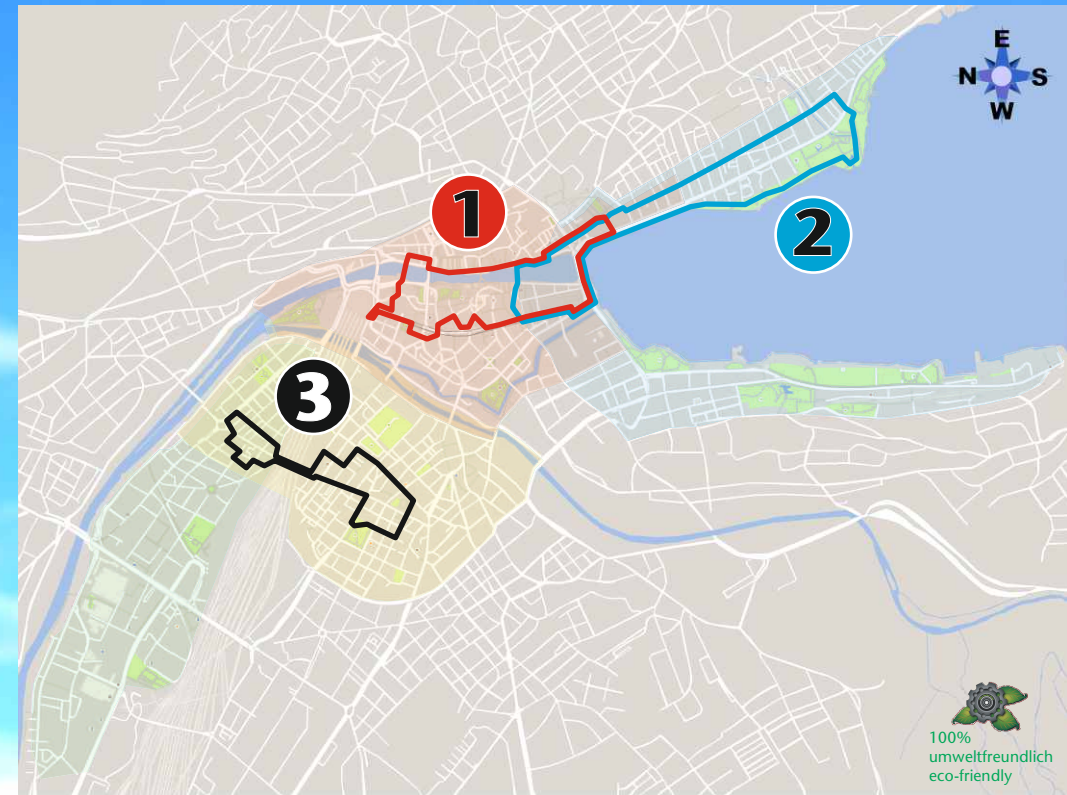
### Wie buchen?

Rufen Sie uns an unter +41 (0)79 421 50 25 - Je früher Sie buchen, um so eher ist Ihr Wunschtermin noch frei. Mit etwas Glück sind auch sehr kurzfristig Touren möglich.



Rikshas verbrennen keine fossilen Brennstoffe und benötigen keinen Strom. Mit einer Rikschafahrt zeigen Sie Ihr Umweltbewusstsein. Sie helfen damit unsere Umwelt zu schützen. Vielen Dank!

Rikshaws are human powered and don't burn oil or need electricity. With a rickshaw-ride you show your environmental awareness and help to protect the planet. Many thanks!



#### Kleine Stadtrundfahrt - City quickie

Mo. - Sa. 10:00 - 19:00 Uhr

**1**

Start: vor dem Hotel Schweizerhof  
Bahnhofstrasse, Rennweg, Augustinergasse, Paradeplatz, Bürkliplatz, Utoquai, Sechseläutenplatz, Opernhaus, Limmatquai, Wasserkirche, Grossmünster, Fraumünster, Rathaus, Sicht auf Kirche St. Peter, Schipfe und Lindenhof.

#### Sonnenseite am See - Sunny side of the lake

Mo. - Sa. 10:00 - 19:00 Uhr

**2**

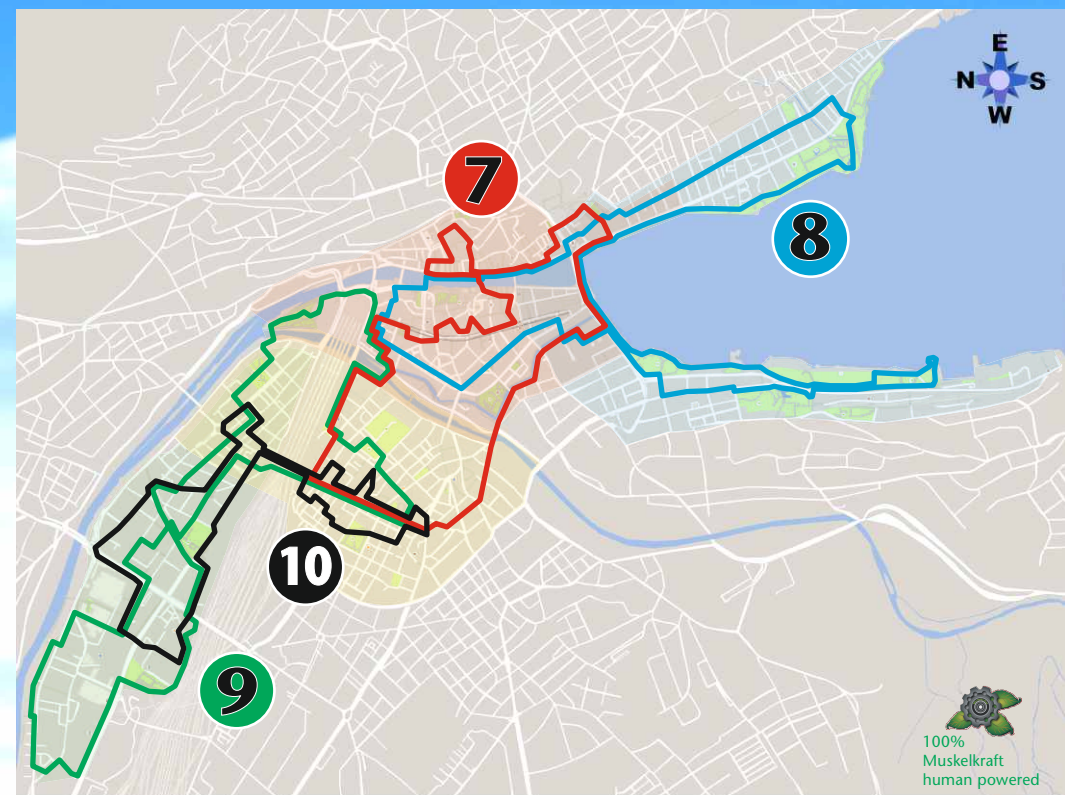
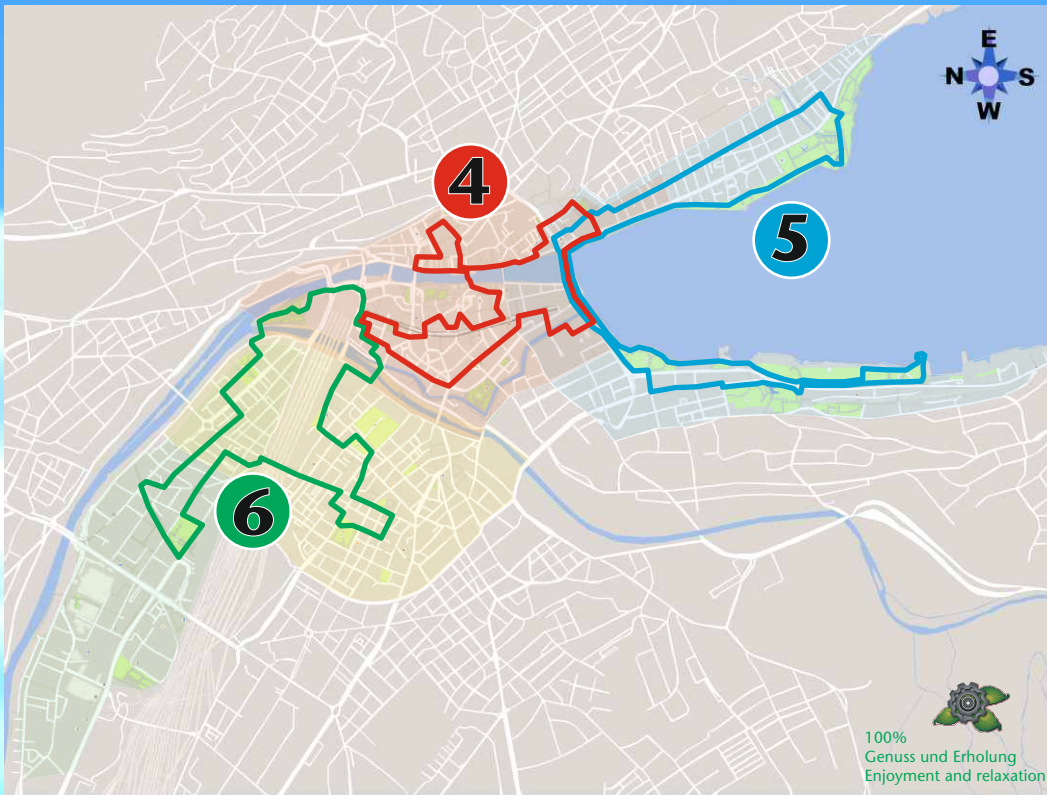
Start: Schiffstation am Bürkliplatz  
Schöne Uferpromenaden, Jacobs Museum, Hafen Riesbach, Museum Bellerive, Pavillon Le Corbusier, China-Garten, Zürichhorn, Seefeldquartier, Sechseläutenplatz, Opernhaus, Bellevue, Wasserkirche, Grossmünster, Fraumünster, Paradeplatz.

#### Kreis 4+5 - Little night life tour

Mo. - Sa. 10:00 - 19:00 Uhr  
Do., Fr. + Sa. 20:00 - 02:00 Uhr

**3**

Start: am Helvetiaplatz  
Pulsierendes Leben entlang der Langstrasse, der berühmtesten Ausgehmeile von Zürich. Vorbei an vielen Restaurants und Szene-Clubs. Tagestour für die eher ruhigen Gemüter, als Nachttour ein idealer Einstieg in eine lange Partynacht!



**Klassische Stadtrundfahrt - Zurich classic sightseeing**

Mo. - Sa. 10:00 - 19:00 Uhr

**4**

Start: vor dem Hotel Schweizerhof  
Bahnhofstrasse, Rennweg, Augustinergasse, Paradeplatz, Fraumünster, Münsterhof, Niederdorf, Neumarkt, Rindermarkt, Rathaus, Limmatquai, Grossmünster, Wasserkirche, Odeon, Opernhaus, Bürkliplatz, Tonhalle, Schanzengraben, Löwenstrasse.

**Seeufertour - Along the banks of the lake**

Mo. - Sa. 10:00 - 19:00 Uhr

**5**

Start: Schiffstation Bürkliplatz  
Utoquai, Jacobs Museum, Hafen Riesbach, Museum Bellerive, China-Garten, Seefeldquartier, Opernhaus, Bellevue, Arboretum, Hafen Enge, Sukkulentensammlung, Landi-Wiese, Saffa-Insel, Belvoir-Park. Ein wunderbares Naturerlebnis!

**Kreis 4+5 - Urbane live, Zurich style**

Mo. - Sa. 10:00 - 19:00 Uhr

**6**

Start: vor dem Hotel Schweizerhof  
Landesmuseum, Platzspitz-Park, Heinrichstrasse, Viadukt mit -Bögen, Löwenbräu-Areal, Gerold-Areal, Josefwiase, Langstrasse, Bäckeranlage, Kanzlei-Areal, Helvetiaplatz, Volkshaus, Zeughaus und Kasernenwiese, Europaallee, Löwenplatz.

**Grosse Stadtrundfahrt - Big city tour**

Mo. - Sa. 10:00 - 19:00 Uhr

**7**

wie Tour 4, zusätzlich: neue Börse, Hallwylplatz, Kanzlei-Areal, Helvetiaplatz, Langstrasse, Militärstrasse, Europaallee, Sihlpost, Löwenplatz.

**Mehr See, weniger Stadt - More along the lake, less city**

Mo. - Sa. 10:00 - 19:00 Uhr

**8**

Start: vor dem Hotel Schweizerhof  
wie Tour 5, mit Anfahrt via Limmatquai und Rückfahrt via Tal- und Löwenstrasse.

**Zürich West - Continuous changes in the industrial area**

Mo. - Sa. 10:00 - 19:00 Uhr

**9**

wie Tour 6, zusätzlich: Prime Tower, Technopark, Toni-Areal, Bernoulli-Häuser, Wohnüberbauung Limmat-West, PULS 5, Schiffbau, Steinfels-Areal und mehr.

**Zürcher Nachtleben - Show us the nightlife!**

Do., Fr. + Sa. 20:00 - 02:00 Uhr

**10**

Start: am Helvetiaplatz  
wie Tour 3, zusätzlich Clubs und Trendlokale entlang der Hardbrücke und beim Gerold-Areal. Mit vielen Tipps zu Parties und Art der aufgelegten Musik. Abschluss beim Restaurant STUBÄ mit einem Abschiedsdrink.